



MANUAL DE ORGANIZACIÓN

DIRECCIÓN DE COMUNICACIÓN SOCIAL



INDICE

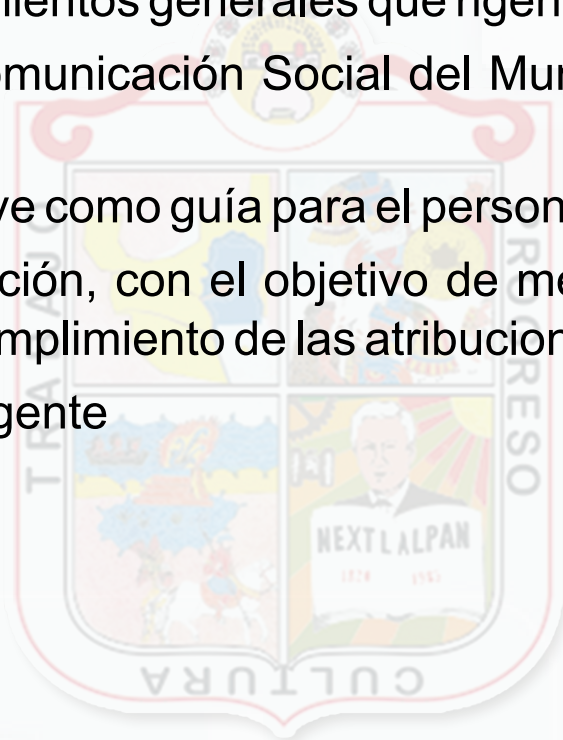
Presentación	1
Marco legal y normativo	2
Misión, visión y valores	3
Objetivos	4
Estructura orgánica	5
Funciones por nivel jerárquico	6
Procedimientos generales de trabajo	7
Mecanismos de coordinación y comunicación interna	8
Formatos y documentos de trabajo	9

NEXTLALPAN
DE FELIPE SÁNCHEZ SOLÍS

Presentación

El presente Manual de Organización tiene como finalidad establecer de manera clara y precisa la estructura orgánica, las funciones, objetivos y procedimientos generales que rigen el funcionamiento de la Dirección de Comunicación Social del Municipio de Nextlalpan, Estado de México.

Este documento sirve como guía para el personal adscrito a la Dirección, con el objetivo de mejorar la eficiencia, la coordinación y el cumplimiento de las atribuciones establecidas en el marco normativo vigente



NEXTLALPAN
DE FELIPE SÁNCHEZ SOLÍS

Marco legal y normativo

Este manual se sustenta en los siguientes instrumentos normativos

- Constitución Política de los Estados Unidos Mexicanos
- Constitución Política del Estado Libre y Soberano de México
- Ley Orgánica Municipal del Estado de México
- Reglamento Interno Municipal de la Dirección de Comunicación Social del Municipio de Nextlalpan



NEXTLALPAN
DE FELIPE SÁNCHEZ SOLÍS

Misión, visión y valores

1. Misión

Difundir de manera transparente, oportuna y efectiva la información oficial del Municipio de Nextlalpan, fortaleciendo la relación entre la administración municipal y la ciudadanía.

• 2. Visión

- Ser una dirección de referencia en comunicación gubernamental, caracterizada por la innovación, transparencia y cercanía con la ciudadanía.

• 2. Valores

- Transparencia, responsabilidad, honestidad, compromiso, innovación y trabajo en equipo.

NEXTLALPAN
DE FELIPE SÁNCHEZ SOLÍS

Objetivos

Objetivo general: Planear, coordinar, dirigir y evaluar las estrategias de comunicación social del municipio, garantizando la difusión de información veraz y oportuna.

Objetivos específicos:

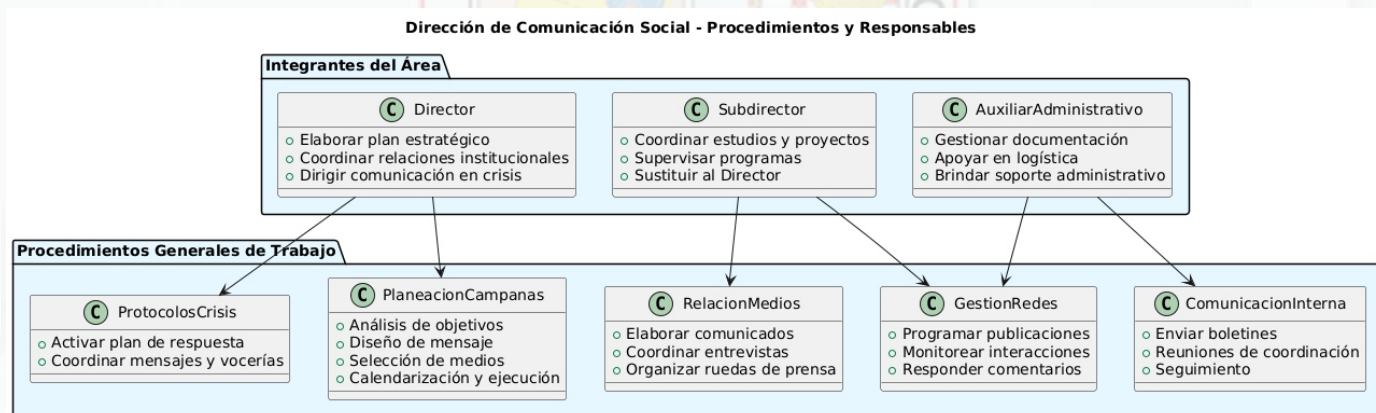
- Fortalecer la imagen institucional del municipio.
- Mantener una relación efectiva con los medios de comunicación.
- Difundir información oficial en canales y plataformas diversas.
- Coordinar estrategias de comunicación en situaciones de crisis.
- Promover la participación ciudadana mediante campañas de información.

NEXTLALPAN
DE FELIPE SÁNCHEZ SOLÍS

Estructura orgánica

La Dirección de Comunicación Social cuenta con la siguiente estructura jerárquica:

1. Director(a) de Comunicación Social
- 2 Subdirector(a)
4. Auxiliares Administrativos



NEXTLALPAN
DE FELIPE SÁNCHEZ SOLÍS

Funciones por nivel jerárquico

1. Director (a) de Comunicación Social

- Elaborar y supervisar el plan estratégico de comunicación.
- Coordinar relaciones con dependencias municipales y medios de comunicación.
- Supervisar la imagen institucional.
- Dirigir planes de comunicación en crisis.
- Evaluar la efectividad de las estrategias de comunicación.
- Desarrollar y capacitar al personal.

2. Subdirector (a)

- Coordinar estudios y proyectos en materia de comunicación.
- Supervisar programas y áreas asignadas.
- Fomentar la coordinación interna.
- Evaluar el desempeño del personal a su cargo.
- Gestionar recursos asignados.
- Sustituir al Director en su ausencia.

3. Auxiliares Administrativos

- Gestionar y archivar documentación.
- Apoyar en logística de eventos y actividades.
- Brindar soporte administrativo a las demás áreas.



NEXTLALPAN
DE FELIPE SÁNCHEZ SOLÍS

Procedimientos generales de trabajo

- Planeación de campañas: análisis de objetivos, diseño de mensaje, selección de medios, calendarización y ejecución.
- Relación con medios: elaboración y envío de comunicados, coordinación de entrevistas y ruedas de prensa.
- Gestión de redes sociales: programación de publicaciones, monitoreo y atención a comentarios.
- Protocolos de crisis: activación de plan de respuesta, coordinación de mensajes y vocerías.
- Comunicación interna: envío de boletines, reuniones de coordinación y seguimiento.

NEXTLALPAN
DE FELIPE SÁNCHEZ SOLÍS

Mecanismos de coordinación y comunicación interna

Se establecen reuniones semanales de planeación, informes mensuales de resultados y canales internos de comunicación digital para asegurar la coordinación entre áreas.



NEXTLALPAN
DE FELIPE SÁNCHEZ SOLÍS

Formatos y documentos de trabajo

Incluye formatos de comunicados oficiales, reportes de actividades, solicitudes de recursos y cronogramas de campañas.



NEXTLALPAN
DE FELIPE SÁNCHEZ SOLÍS